

بیماری ویلسون چیست؟

یک بیماری ارثی است که در آن مس در بدن جمع می شود. تجمع مس در بدن میتواند به بافتهای بدن (چشم، کلیه، کبد و مغز) آسیب برساند. جمع شدن مس از لحظه تولد شروع میشود اما علائم آن بعد از ۵ سالگی ظاهر میشود. یک علامت مشخصه بیماری حلقه قهوه ای رنگ اطراف قرنیه چشم کودک است که به علت جمع شدن مس ایجاد میشود.

درمان بیماری چگونه است؟

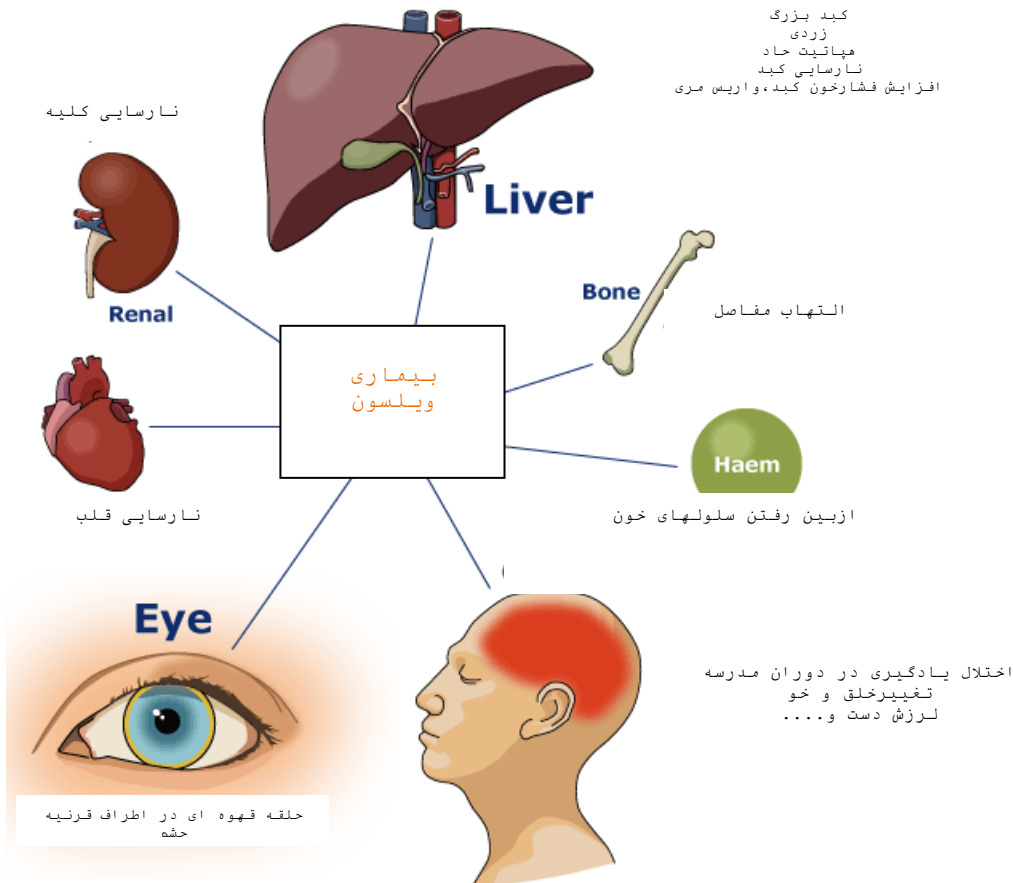
بیماری ویلسون نیاز به درمان مادام العمر دارد. برای درمان کودک از داروهایی استفاده میشود که به دفع مس اضافی از بدن کمک کند و از تجمع مجدد آن در بدن پیشگیری کند. "نمک های روی" یکی از داروهایی است که برای کودکان تجویز میشود. این نمک ها جذب مس را از دستکاه گوارش کم میکنند و هیچ عارضه جانبی جدی ندارد. داروهای دیگر شامل پنی سیلامین و تری ان دفع مس را از ادرار افزایش می دهند.

رژیم غذایی کودک چگونه است؟

علاوه بر مصرف داروها کودک شما بایستی رژیم غذایی با مس حداقل را رعایت کند. یعنی بایستی از خوردن قارچ، دانه های مغز دار، شکلات، میوه های خشک شده، جگر، صدف و میگو خودداری کند. خصوصاً رعایت رژیم غذایی در اوایل تشخیص بیماری خیلی مهم است زیرا سطح مس بدن بالاست. وقتی مقدار مس بدن کمتر شد در صورت توافق پزشک معالج، کودک میتواند هر چند وقت یکبار از این مواد به مقدار کم استفاده کند.

وظیفه پدر و مادر کودک مبتلا چیست؟

از پختن غذا در ظروف مسی هم خودداری کنید. بدون مشورت با پزشک از مکمل های مولتی ویتامین ویا داروهای گیاهی به فرزندتان ندهید زیرا برخی مولتی ویتامین ها حاوی مس هستند و برخی داروهای گیاهی نیز اثر داروهای ضد ویلسون را کمتر می کنند. اگر بیماری در سنین کودکی تشخیص داده شود و بطور مناسب درمان شود فرد میتواند یک زندگی طبیعی و طول عمر طبیعی را داشته باشد. همین قدر که مصرف داروها و رعایت رژیم غذایی محدود از مس میتواند باعث شود فرد زندگی و آینده طبیعی داشته باشد به همان میزان هم عدم رعایت برنامه دارویی و رژیم غذایی میتواند منجر به صدمات جبران نا پذیری به کلیه، چشم ها، کبد و مغز شود





دانشگاه علوم پزشکی تهران
مرکز طبی کودکان
قطب علمی اطفال کشور
CHMC/N/B/۱۵۰/RW-۲

راهنمای والدین در مورد بیماری های گوارشی
کودکان



برای جلوگیری از ناراحتی معده و تهوع کودک هنگام مصرف "روی" سعی کنید آنرا با تکه ای گوشت به کودک بدهید. به یاد داشته باشید "روی" را با مواد کربوهیدراتی مثل نشاسته ای ندهید. بتدریج کودک به داروی "روی" عادت می کند و تهوع وی از بین می رود.



تهران ، انتهای بلوار کشاورز ، خیابان دکتر قریب، جنب بیمارستان امام خمینی(ره)،
پلاک ۶۲، مرکز طبی کودکان. تلفن: ۰۲۱۶۱۴۷۵
وب سایت آموزش به بیمار مرکز طبی <http://chmc.tums.ac.ir>

بنابراین توجه داشته باشید کلید جلوگیری از این
عوارض رعایت برنامه درمانی ورژیم مادام العمر کودک
است پس درمان را جدی بگیرید.



ممکن است پزشک توصیه کند کودکان واکسن هیپاتیت آ و بی را دریافت کنند. و به صورت دوره ای آزمایشات خون برای کودک انجام شود. هم چنین آزمایش ادرار ۲۴ ساعته از نظر وجود میزان مس در ادرار نیز بصورت دوره ای انجام میشود. اینکه این آزمایشات هر چند وقت یکبار انجام شود بستگی به شدت بیماری فرزندتان دارد.

