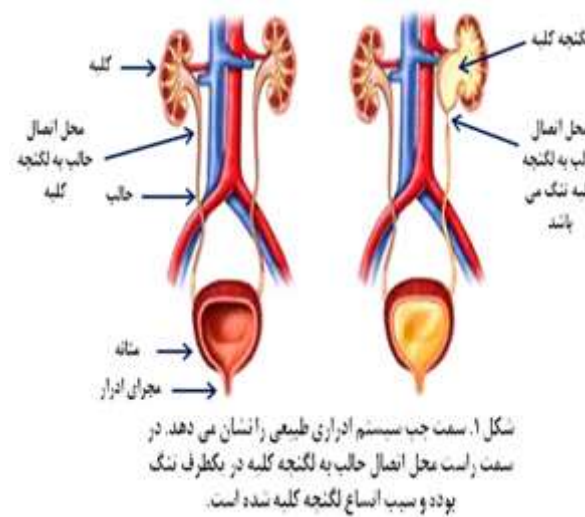


تعریف بیماری UPJO چیست؟

لگنچه در کلیه، محلی است که ادرار تولید شده توسط کلیه در آن می‌ریزد و سپس ادرار از لگنچه وارد حالب شده و به مثانه منتقل می‌گردد. لگنچه کلیه در قسمت پایین به حالب منتهی می‌شود. محلی که لگنچه کلیه به حالب متصل می‌شود ممکن است تنگ باشد که آن را تنگی محل اتصال حالب به لگنچه کلیه یا UPJO می‌نامند. چون این بیماری مانع تخلیه ادرار از لگنچه می‌شود، در نتیجه ادرار در لگنچه کلیه تجمع می‌یابد و باعث تورم کلیه، کاهش ضخامت بافت کلیه و تخریب کارکرد کلیه می‌شود.

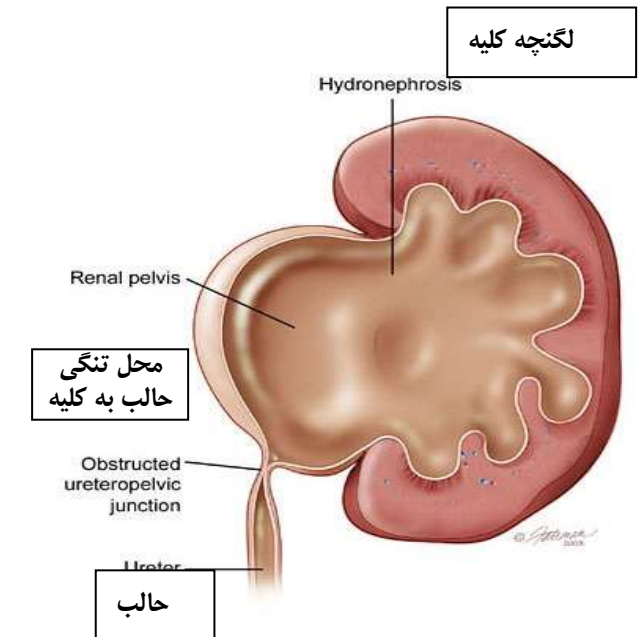


علل بیماری:

- ۱- علل مادرزادی: بیش از ۹۰ درصد موارد تنگی محل اتصال حالب به لگنچه کلیه مادرزادی است.
- ۲- وجود سنگ در محل مذکور
- ۳- التهاب در سیستم ادراری فوقانی

علائم بیماری:

- ۱- درد مبهم در شکم و پهلوها و احساس سنگینی در پهلوها. یکی از علائم مهم، ایجاد درد مبهم در پهلو هنگام صبح قبل از برخاستن از خواب و از بین رفتن آن پس از بلند شدن از خواب است. علت این است که هنگام شب به علت تنگی، ادرار در لگنچه کلیه جمع می‌شود و پس از بلند شدن و سرپا ایستادن، قوه جاذبه به خروج ادرار از لگنچه کمک می‌کند.



(۱)

- ۲- عفونت‌های ادراری مکرر؛
- ۳- وجود خون در ادرار
- ۴- سنگ کلیه؛ چون هر نوع انسداد می‌تواند منجر به تشکیل سنگ شود.

راه‌های تشخیص:

- * ساده‌ترین راه، سونوگرافی است؛ ولی دقیق نیست.
- * عکس رنگی از کلیه‌ها
- * اسکن کلیه: بهترین و دقیق‌ترین روش است.



این بیماری درمان دارد:

- ۱- گذاشتن سوند حالب: در مواردی که تنگی خفیف است، گاهی با گذاشتن سوند حالب (که در اصطلاح پزشکی سوند "دابل جی استنت" نام دارد) به مدت ۸ هفته، انسداد برطرف می‌شود. سوند مخصوصی است که با دستگاه‌های مخصوص می‌توان آن را در داخل حالب گذاشت.

(۳)

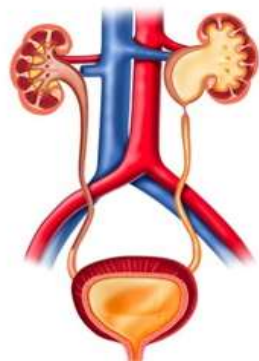
(۲)



دانشگاه علوم پزشکی تهران
قطب جامع علمی طب کودکان
بیمارستان مرکز طبی کودکان
(واحد آموزش سلامت)

تنگی در محل حالب به کلیه

(UPJO)



در موارد ذیل با پزشک کودک خود تماس بگیرید:

- تب
- درد شدید
- استفراغ مکرر
- خارج شدن سوند داخل کلیه

۲- بریدن محل تنگی با آندوسکوپ: در این روش با استفاده از دستگاه های مخصوص به صورت بسته، محل تنگی بریده می شود و سپس در داخل حالب سوند گذاشته می شود تا محل بریدگی ترمیم پیدا کند.

۳- اصلاح محل تنگی با جراحی لاپاراسکوپی.

۴- عمل جراحی باز: اگر موارد فوق در درمان موفقیت آمیز نبودند، باید با عمل جراحی باز انجام شود و محل تنگی برداشته شود و دوباره انتهای سالم لگنچه و حالب به هم پیوند زده شود. در مواردی نیز این بیماران نیاز به عمل جراحی مجدد پیدا می کنند.



بیمارستان آموزشی درمانی پژوهشی مرکز طبی کودکان:
آدرس: تهران، انتهای بلوار کشاورز، خیابان دکتر محمد قریب، جنب
بیمارستان امام خمینی (ره)، پلاک ۶۲، مرکز طبی کودکان
وبسایت بیمارستان: (آموزش به بیمار)
<http://chmc.tums.ac.ir>