



دانشگاه علوم پزشکی تهران  
 قطب جامع علمی طب کودکان  
 بیمارستان مرکز طبی کودکان  
 (واحد آموزش سلامت دفتر پرستاری)

## هیدروسل



بیمارستان آموزشی درمانی پژوهشی مرکز طبی کودکان:  
 آدرس: تهران، انتهای بلوار کشاورز، خیلان دکتر محمد قریب، جنب  
 بیمارستان امام خمینی (ره)، پلاک ۶۲، مرکز طبی کودکان  
 وبسایت بیمارستان: (آموزش به بیمار)  
<http://chmc.tums.ac.ir>

## تشخیص:

با معاینه بیضه‌ها توسط پزشک ارولوژیست تشخیص داده می‌شود. در مواقعی که پزشک به پیچش بیضه شک کند، اسکن هسته‌ای یا سونوگرافی رنگی بیضه‌ها انجام می‌شود.

## درمان:



- ✓ در صورتی که تا یک سالگی بهبود پیدا نکند، درمان آن جراحی است.
- ✓ در برخی موارد، شانس عود مجدد هیدروسل و نیاز به عمل جراحی مجدد وجود دارد.

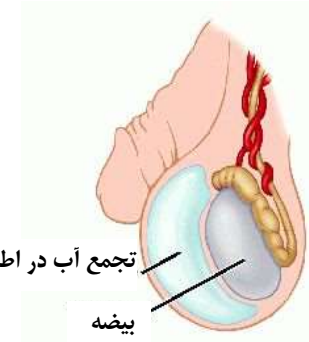


## مراقبت بعد عمل در منزل:

- ✓ از ضربه به ناحیه عمل جلوگیری شود.
- ✓ رژیم غذایی پر فیبر باشد تا از بروز یبوست جلوگیری کند.
- ✓ بعد از ترخیص استحمام منعی ندارد.
- ✓ ناحیه عمل تمیز نگه داشته شود و یا با سشوار کاملاً محل عمل خشک شود.
- ✓ از پوشیدن لباس زیر تنگ و پلاستیکی جلوگیری شود
- ✓ از لباس نخی استفاده گردد.

## هیدروسل:

بیماری هیدروسل، به تجمع آب در ناحیه اطراف بیضه می‌گویند که معمولاً دردناک نیست و ممکن است موجب احساس سنگینی یا ناراحتی در ناحیه بیضه شود.



## علائم هیدروسل:

- هیدروسل معمولاً ایجاد درد نمی‌کند مگر اینکه با عفونت یا ضربه و یا با پیچش بیضه (تورشن) همراه باشد.
- اندازه هیدروسل در طول روز متغیر بوده و در صورت زیاد ایستادن ممکن است بیشتر شود.
- هیدروسل در نوزادان زودرس و با وزن پایین، شایع‌تر است.



در مواردی هم ممکن است به دنبال عفونت بیضه، جراحی واریکوسل، یا به دنبال ضربه به ناحیه تناسلی باشد.